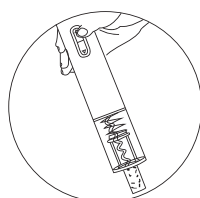
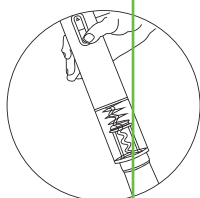
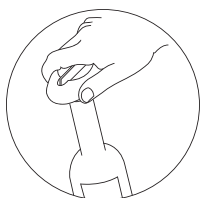


MOLTI
Electric wine opener MANUAL
size: 120x85 mm
print: 1+1
color: black

cut line ————
fold line ————

Электрический штопор

molti



- 1 Поместите нож для фольги на верхнюю часть бутылки, затем поверните на 90°.
- 2 Прижмите штопор к пробке, нажимайте кнопку ▽, пока винт не остановится автоматически.
- 3 Нажмите кнопку Δ.
- 4 Штопор можно перезаряжать до 500 раз. Зарядка завершена, когда красный индикатор станет зеленым. При полном заряде штопор может открыть до 30 бутылок.

Рекомендации

- 1 Пожалуйста, ознакомьтесь с инструкцией до начала использования.
- 2 Храните изделие в чистоте и заряжайте его вдали от потенциальных факторов риска. В первый раз время зарядки должно составлять не менее 12 часов. Последующее время зарядки — 4 часа.
- 3 Не используйте штопор рядом с водой. Храните вдали от влаги.
- 4 Никогда не помещайте изделие в воду.
- 5 Не применяйте силу, чтобы ускорить процесс.
- 6 Не трогайте острые части штопора (винт). После использования убирайте изделие в коробку.
- 7 Храните штопор в недоступном для детей месте.
- 9 Не предпринимайте попыток открыть механизм или батарею. Части не пригодны к использованию с другими товарами.
- 10 Не используйте изделие с подключенным проводом. Не используйте изделие, если оно повреждено.
- 11 Пожалуйста, используйте провод и компоненты из набора.
- 12 Не тяните за провод при выключении из розетки.

Сделано в Китае
Made in China

ERC